



Aglaé Brunet

Ici & Maintenant

Sophie BASSOT
Portfolio



Démarche artistique

Un art du passage, de la lumière et du retour à l'essentiel.

Mon travail artistique s'inscrit dans un cheminement spirituel intime, silencieux et vivant. Il ne s'agit pas d'illustrer, mais de traverser, d'accueillir ce qui cherche à émerger depuis l'intérieur. Ce que je donne à voir sur la toile naît d'une présence ressentie, d'un souffle perçu, d'un appel reçu. En 2014, lors du 17e Chemin d'Art sacré, une brèche s'est ouverte. Ce fut un moment de bascule. Jusque-là, je peignais le monde visible. Ce jour-là, quelque chose d'invisible a surgi. Depuis, ma peinture est devenue prière, passage, écoute. Chaque couche de pigment, posée selon la technique du glacis, devient mémoire d'un souffle, d'un silence, d'une profondeur.

Peindre est, pour moi, un acte de dépouillement et de révélation. Un Camino intérieur, où l'on trébuche, doute, aime, et avance vers une présence intérieure : le Christ, non pas comme figure extérieure, mais comme axe vivant et vibrant.

Mes œuvres ne sont pas des réponses, mais des questions incarnées, des métamorphoses suspendues, des passages. Elles plongent dans l'ombre pour en faire surgir la lumière pas une lumière décorative, mais une lumière de vérité.

Trois mots allemands accompagnent ma démarche, comme des clés de lecture et des repères symboliques :

. **Heimweh** : la nostalgie du foyer perdu, le souvenir d'un «chez soi» d'avant la séparation. Mes œuvres cherchent à retrouver ce lieu d'âme originel.

. **Heimlich** : ce qui est intime, voilé, caché. Dans la transparence des couches, je laisse émerger ces zones secrètes de l'être.

. **Heimat** : cette terre intérieure, verticale, invisible, mais ferme. Là où l'on se tient pleinement soi, relié, debout.

Créer, pour moi, c'est revenir à la maison, une maison d'âme, non de pierre. C'est retrouver mon centre. Et inviter chacun à faire ce même retour.

Je vous invite à vous tenir, vous aussi, face à l'œuvre. Non pas comme un spectateur, mais comme un être traversé. De toute votre hauteur. **Ancré dans la terre. Ouvert à l'invisible.**



Yliu AMOT

162/130

∞
unc - vers

042025

Parfois sur le chemin
Les traversées
S'accroissent

F 100

162/130

Il me te reste
qu'a puiser en toi
Pour te mouvoir de la
Force de ta lumière
Pour t'éclairer la route
Et pour suivre pas à pas.

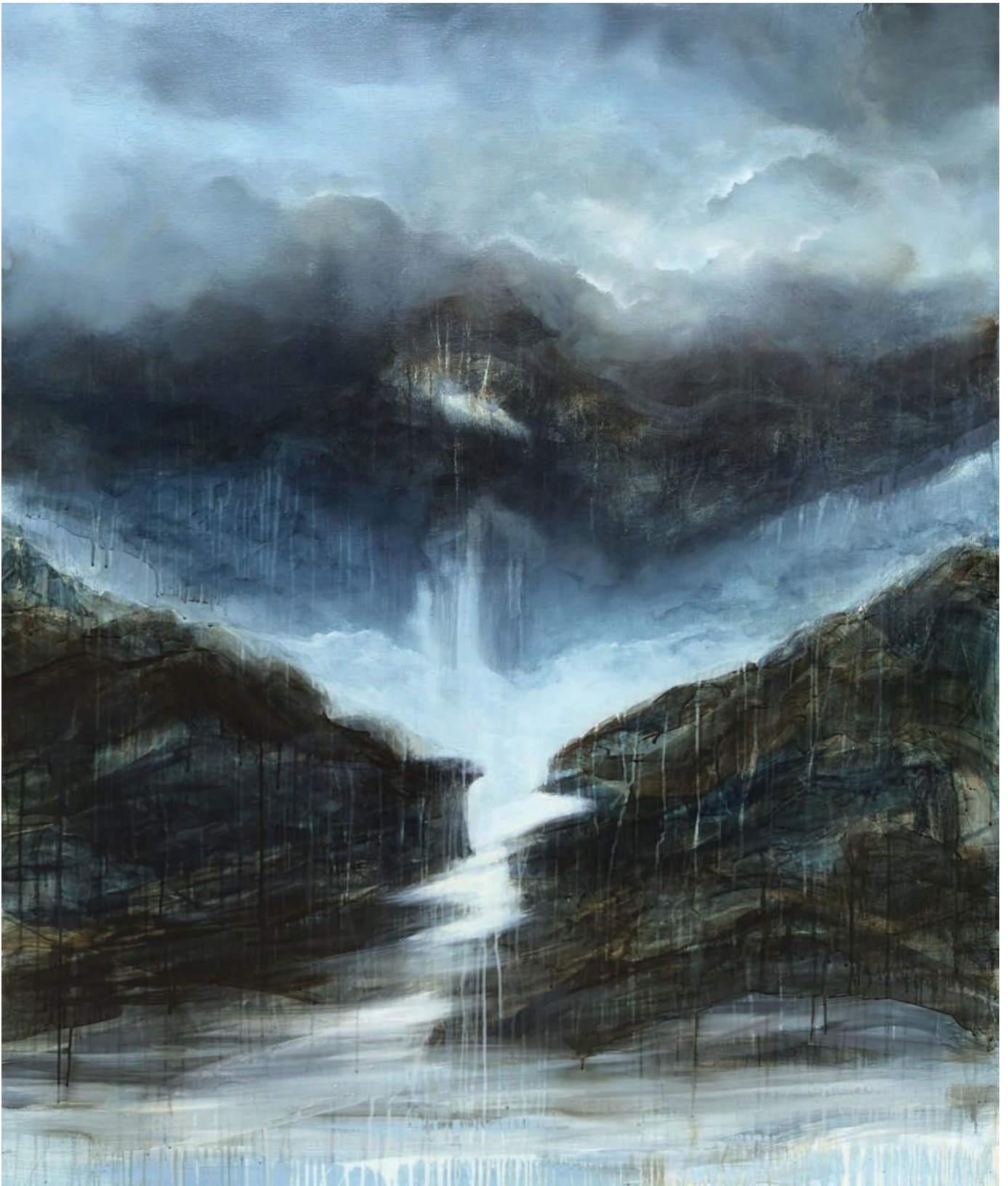


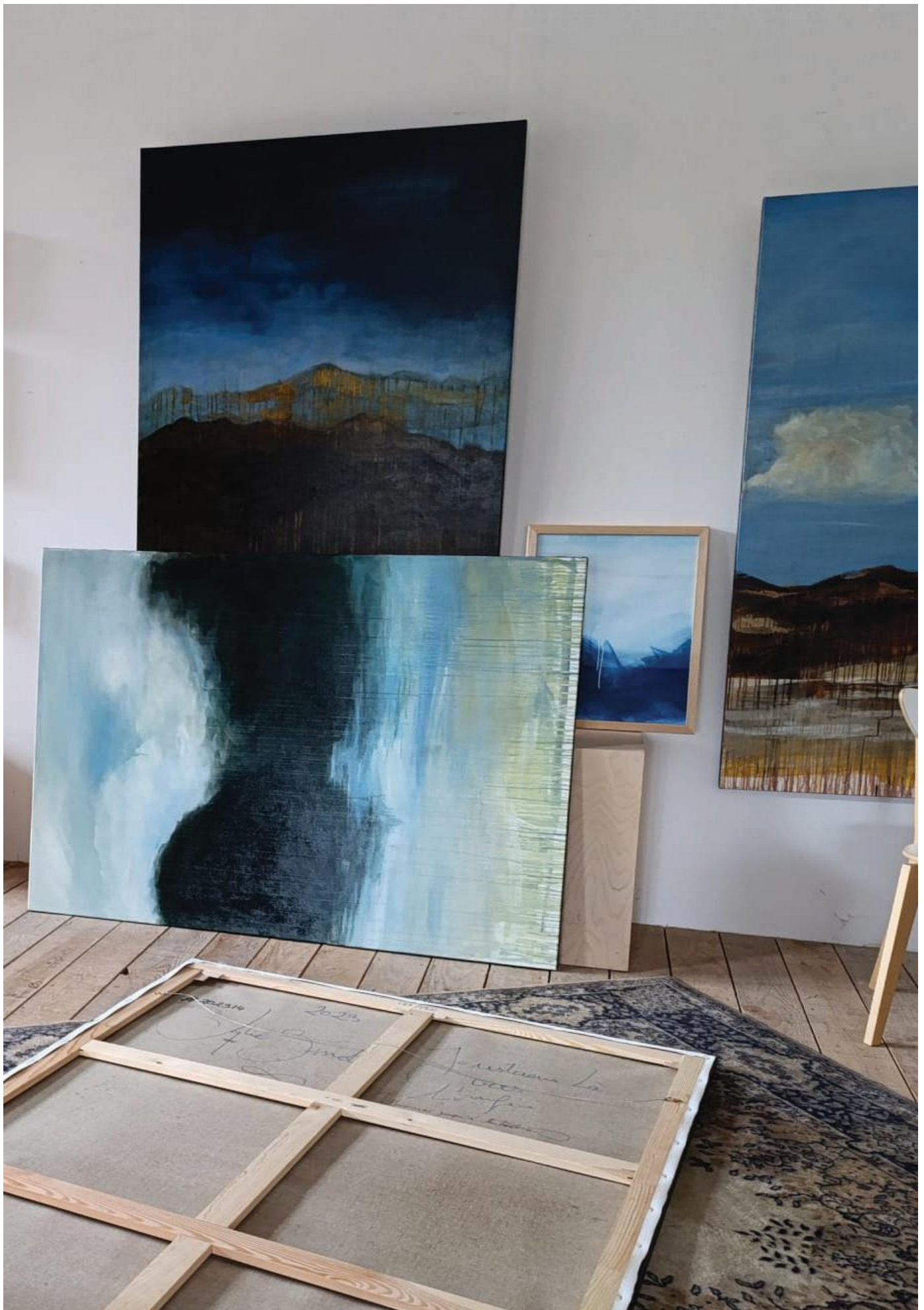
Pigments sur toile de lin
Tous ces textes sont notés comme une écriture automatique, juste après que
le dernier coup de pinceau soit donné.
Ils sont à ce moment-là juste posés par un bout de mon Âme.

∞
Sophie Bassot

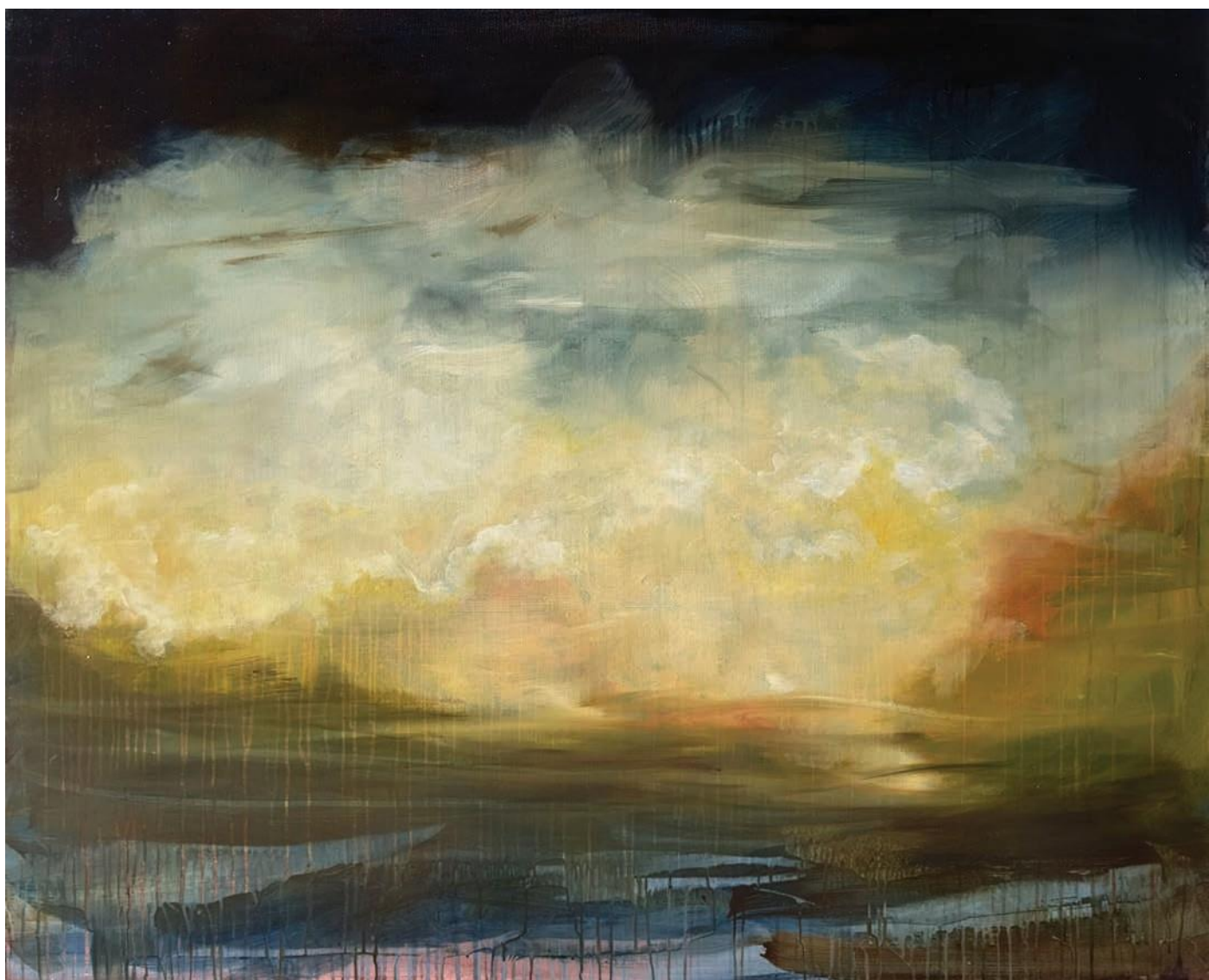












Un paysage n'est jamais vierge de son histoire, chaque cicatrice est marquée
par un changement. On ne peut rien effacer.
Il avance avec ces différentes strates, il en est chamboulé

∞

Sophie Bassot



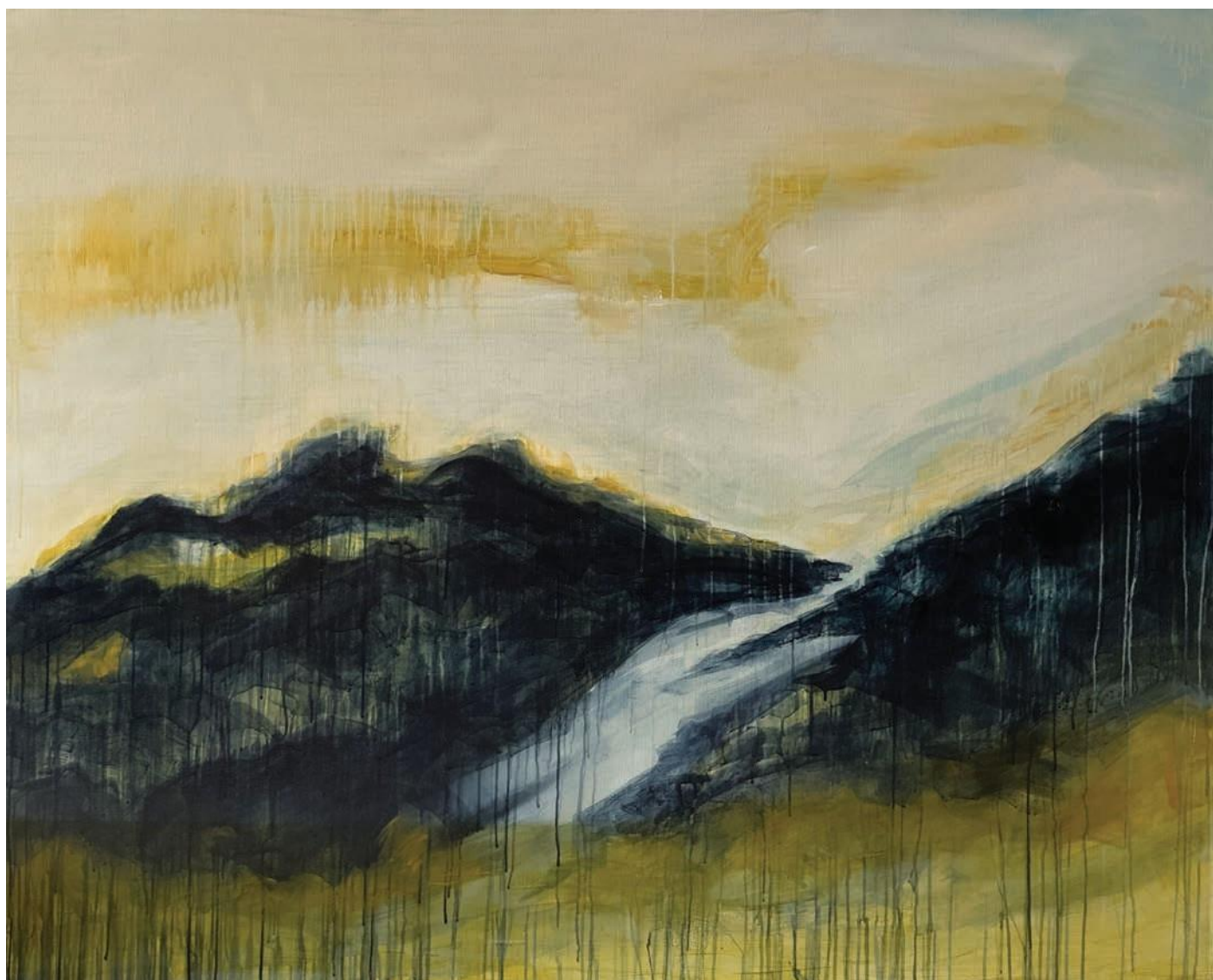
Un paysage est une traversée,
un paysage est traversé.
Je serai vers vous à l'infini

∞

Sophie Bassot







Un paysage est une beauté silencieuse,
un présent éternel,
un cadeau au-delà de la vie.
Il rythme l'évolution quand on lui prête attention

∞
Sophie Bassot



Expositions



Expositions personnelles et foires d'art

2025-2020 : **ST'ART** – Strasbourg, **Chemin D'Art Sacré** Eglise Romane Rosheim, **Lille Art'Up**, **Bouillon d'Art** - Bordeaux, Galerie **Estelle Lebas** Haubourdin - Galerie Nicole Gogat - Le Touquet, Art2Rêve - Saverne, **Galerie V.O.** - Strasbourg - Etretat - Ittenheim, **Kunst Unter Uns** - Allemagne

2019-2015 : Art Fair - Luxembourg, ST'ART - Genève, Art Valley - Belgique, BIACC, Art Cité, Galerie Nicole Gogat - Le Touquet, Courant d'Art - Mulhouse, Place des Arts - Strasbourg, Galerie Artefact - Vaison-la-Romaine

2014-2010 : ART3F (Nantes, Mulhouse, Lyon), GMAC Bastille, SIAC Marseille, Ateliers Ouverts Alsace, Chemin d'Art Sacré Wissembourg, Braderie de l'Art (Roubaix, Montigny-les-Metz)

2009-2013 : Expositions collectives en Alsace et en Allemagne, Festival d'Art contemporain, Strasbourg G8 (exposition individuelle), France 3 Alsace

Expositions permanentes récentes

- . **Arts&Wonders Gallery** - Saint Remy de provence
- . Galerie **Estelle Lebas** – Le Touquet / Haubourdin
- . Galerie **Art2Rêve** – Saverne
- . Galerie **V.O** – Ittenheim / Strasbourg / Etretat
- . **Bouillon d'Art** – Bordeaux
- . **Kunst Unter Uns** – Allemagne



Sophie Bassot

par **Christian Noobergen**

critique d'art - conférencier

« Dans la nostalgie de l'ailleurs, Sophie Bassot éprouve à vif les fondements cachés de l'espace peint, et sa matière palpite, fuyant les certitudes.

Des énergies premières, archaïques et germinatives, envoutent l'étendue. Une couleur latente, globale, forte, insidieuse et voilée, développe ses enveloppantes modulations, en possible passante menace.

Sa parole d'avant-message, creusée de ciel intime, et chargée de vie archaïque, augmente à vif le taux de compression mentale. Révélation de soi, dans une heureuse mélancolie. Part visible et invisible du dedans projeté dans le miroir tellurique de la création.

L'opacité, harcelée, s'est mise à craquer, le chaos s'est éveillé, les signes s'imprègnent de la chaude et cruelle vitalité des couleurs. Dans ce combat à peinture nue, l'artiste, sombre magicienne, s'ouvre aux fondamentaux de la création.

Elle met en scène ce qui couve sous la scène immense des apparences. Matière intensément vécue, et chaque toile respire à hauteur d'univers. Dans chaque paysage habité, l'artiste acccidente l'ordre du monde, affichant le meurtre œdipien de l'image installée.

Sophie Bassot secoue à vif nos profondeurs, et l'œuvre révèle le champ agrandi des perceptions souterraines. Très troublante, une contagion douce et dense agit, par l'effet d'art d'une peinture de haute substance. Les couleurs, d'origine terreuses, disent le lien primordial avec le sol. Écriture monumentale et enciellée.

Sophie Bassot éprouve la densité des choses, comme si elle reliait, de l'intérieur, les lignes de force de l'homme et de l'univers. Elle peint la trame indistincte de l'être et du cosmos, quand les lignes du dehors rejoignent celles du dedans. Regard entre deux abîmes, dans l'espace innombrable, quand le corps s'abîme aux vertiges des lumières d'origine.»

« Ces paysages sont mes traversées », dit- elle.







JAUNE

ROSE

VERT NI...

ROUGE

Noir

BLEU

GOLDE

MAGNET

MAGNET

GOLDE

"Je n'ai jamais eu d'autres maîtres que la nature et mon sentiment."
Suzanne Ferbet.

PIRE



Sophie BASSOT

3 Rue Saint-Martin
67270 Wilwisheim
France

+33 (0)6 18 48 23 56
info@sophiebassot.com

www.sophiebassot.com



LA
MAISON
DES
ARTISTES

@dagp
Pour le droit des artistes

FONDATION
TAYLOR
association des artistes